

▶▶▶ Datenblatt | Schließsystem EPS Doppelzylinder

Das mechanische Schließsystem EPS (Erweitertes-Profil-System) ist die wirtschaftliche Lösung im Spannungsfeld Komfort, Organisation und Sicherheit. Zur Realisierung Ihrer Schließberechtigungen ist dieses System mit unterschiedlichsten Abfrageelementen ausgestattet und lässt somit nahezu keinen Wunsch in der Berechtigungsabfrage offen. Der organisatorische, rechtliche und auch technische Schlüsselschutz gewährleistet eine hohe Nachschlüsselsicherheit.

System & Technologie

- ▶ Gefedertes Stiftsystem mit 5 aktiven, gefederten Abfrageelementen
- ▶ Bis zu 10 zusätzliche Abfragepositionen
- ▶ Integrierte Manipulationskontrolle des Schlüssels im Zylinder
- ▶ Die doppelt wirkenden, massiven Stifte sorgen für eine hohe Sicherheit.
- ▶ Patentiertes Längsprofil mit starker Rippenstruktur
- ▶ Optimierte Einschnittwinkel im Schlüssel
- ▶ Gewohnt senkrecht Anstecken des Schlüssels
- ▶ Kombination von Kompaktzylindern und Modulzylindern in der Schließanlage möglich

Funktionsmerkmale

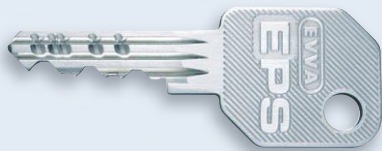
- ▶ Hohe Verschleißfestigkeit durch Verwendung spezieller Neusilberschlüssel
- ▶ Aktive, doppelt wirksame Abfragestifte prüfen die Schließberechtigung.
- ▶ Passive Sperrelemente prüfen den Schlüssel zusätzlich vor dem Schließen.
- ▶ Standardschließfunktion: Bei einseitig angestecktem Schlüssel kann auf der gegenüberliegenden Seite nicht gesperrt werden.
- ▶ Optional beidseitig sperrbarer Zylinder (BSZ): Auch bei einseitig eingestecktem Schlüssel kann von der gegenüberliegenden Seite gesperrt werden.

Sicherheitsmerkmale

- ▶ Abtastschutz durch mehrfach überlappendes Schlüsselprofil und durch speziell geformte Abfrageelemente
- ▶ Aufbohrschutzelemente aus gehärtetem Stahl
- ▶ Entspricht Verschluss sicherheitsklasse 6 lt. EN 1303:2005 (höchste Klasse)
- ▶ Entspricht Angriffswiderstandsklasse 2 lt. EN 1303:2005 (höchste Klasse)
- ▶ Für Feuer- und Rauchabschlüsse EI30, E30 geprüft nach EN 1634-1

Montage & Betrieb

- ▶ Einfache Montage in Einsteck- oder Rohrrahmenschlösser nach DIN oder ÖNORM



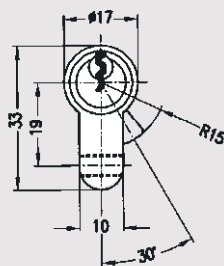
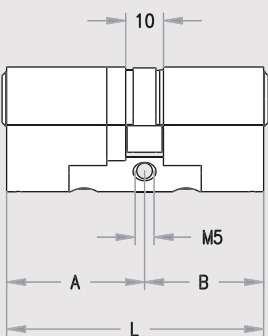
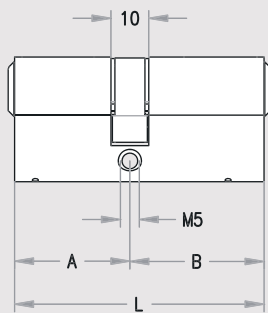
EPS-Schlüssel



EPS-Doppelzylinder in
Kompaktbauweise



EPS-Doppelzylinder in
Modulbauweise



Technische Daten

Produktcode:	DZ A/B (A/B, Angabe in mm)
Seitenlänge:	ab 27 mm (bei Kurzzyylinder)
Kürzestes Zylindermaß bei Standardschließfunktion:	Kompaktbauweise 27/27 symmetrischer Zylinder, Türblattstärke inkl. Beschlag oder Rosettengarnitur 54 mm Modulbauweise 31/31 symmetrischer Zylinder, Türblattstärke inkl. Beschlag oder Rosettengarnitur 62 mm bzw. 27/36 asymmetrischer Zylinder, Türblattstärke inkl. Beschlag oder Rosettengarnitur 63 mm
Kürzestes Zylindermaß bei BSZ-Funktion:	Kompaktbauweise 31/31 symmetrischer Zylinder, Türblattstärke inkl. Beschlag oder Rosettengarnitur 62 mm bzw. 27/36 asymmetrischer Zylinder, Türblattstärke inkl. Beschlag oder Rosettengarnitur 63 mm Modulbauweise 31/36 asymmetrischer Zylinder, Türblattstärke inkl. Beschlag oder Rosettengarnitur 67 mm
Zylinderbefestigungsschraube:	M5x60 (Ö)
Gewicht:	220 g (DZ 31/31)
Prüfungsnachweise:	VdS: entspricht Schließzylinder mit Ziehschutz-Klasse AZ EN1303 2005: entspricht Verschlusssicherheitsklasse 6 Angriffswiderstandsklasse 2 Feuer- und Rauchabschlusstüren EI30, E30, T30, R30
Verpackung:	Schließenanlagenverpackung, Verpackung entpflichtet
Sicherheitsoptionen:	BSZ: beidseitig schließbarer Zylinder GEFE: beidseitige Gefahrenschlüsseinrichtung KZS: erweiterter Bohrschutz
Einsatzoptionen:	Zahnritzel für Türen mit Mehrfachverriegelung, spezielle Mitnahmefunktionen (z.B. Doppelschließnase) SSW: Schutzmechanismus gegen Staub und Witterungseinflüsse SEW: Seewasserausführung (SEW)

Ausführungen

Standardoberflächen:	Matt vernickelt Messing matt
Sonderoberflächen:	Chrom glanz, Chrom matt, Nickel glanz, braun patiniert, schwarz patiniert, PVD-beschichtet

Zubehör

Spezial-Zylinderbefestigungsschrauben
Pflegespray